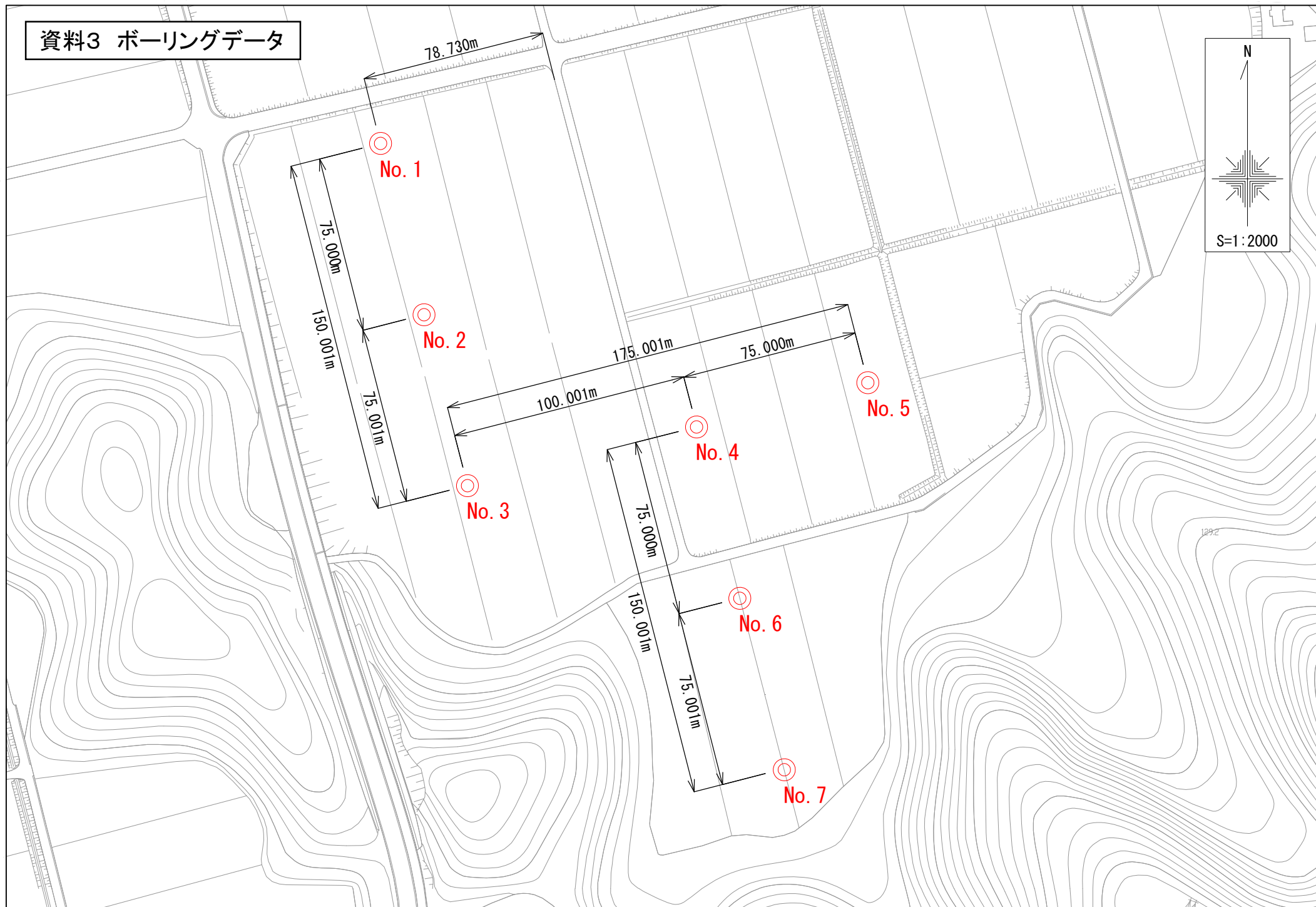


資料3 ボーリングデータ



湖北広域行政事務センター新施設整備事業

ボーリング柱状図

ボーリング柱状図

調査名 平成 29 年度 第 231 号 湖北広域行政事務センター

ボーリングNo

事業・工事名 新施設整備事業土質調査業務委託

シートNo

ボーリング名	No. 1		調査位置	滋賀県長浜市木尾町 地内			北緯	35° 26' 37.25"			
発注機関	湖北広域行政事務センター				調査期間	平成 29 年 11 月 14 日 ~ 29 年 11 月 16 日		東経	136° 18' 0.40"		
調査業者名	日本水工設計株式会社滋賀事務所		主任技師	現代理人	コア鑑定者		ボーリング責任者				
孔口標高	103.87m	角度	180° 上 90° 下 0°	方角	北 0° 270° 西 90° 東 180° 南	地盤勾配	鉛直 90° 水平 0°	使用機種	東邦製 D0-DR	ハンマー 落下用具	半自動モンケン
総掘進長	26.42m	試験機	エンジン		ヤンマー製 TF90V-E	ポンプ	東邦製 BG-3CR				

標尺 (m)	層厚 (m)	深度 (m)	柱状図	土質区分	色調	相対密度	相対稠度	記事	孔内水位 (m) / 測定月日	標準貫入試験						原位置試験 深度 (m)	試験名 および結果	試料採取 深度 (m)	採取 番号	室内試験 方法	掘進 月日
										深 度 (m)	10cmごとの 打撃回数 0 10 20 / / /	10 20 30	20 30	60	N 値						
102.47	1.40	1.40		粘土	褐灰～暗灰		中位	含水多い。粘性中位。植物根多く混入。軟質で指圧にて容易に変形。	11/15 0.80	1.15	2/11	2/9	2/13	6/33	5		1.15	1-P-1	物理		
102.17	0.30	1.70		礫混じり粘土	暗灰		非常に軟らかい	φ2～15mm礫を多く混入。		1.48	0/7	1/40	1/47		1		1.48				
101.57	0.60	2.30		砂混じり粘土	暗灰		非常に軟らかい	含水多い。粘性強い。強弱に微細～細砂混入。		2.15	0/7	1/25	1/32		1		3.15	1-P-2	物理		
100.97	0.60	2.90		腐植土	暗茶褐		非常に軟らかい	繊維質多く残す腐植土。		2.62	0/7	1/25	1/32		1		3.47				
98.97	2.00	4.90		腐植土 混じり砂混じり粘土	暗灰～暗茶褐		非常に軟らかい	含水中位。粘性中位。全体に腐植土を強弱に混入し、ブロック状に微細～細砂を混入。腐植土優勢箇所も見られる。		3.47	1/27	1/11	2/38		2		5.15	1-P-3	物理		
97.97	1.00	5.90		シルト質粘土	暗灰		軟らかい	含水多い。粘性中位。全体に新鮮な有機物を混入。軟質で指圧にて変形。		4.15	2/18	1/8	4/36		3		5.51				
97.17	0.80	6.70		粘土	暗青灰		軟らかい	含水中位。粘性強い。有機物点在。均質。試験は軟質で指圧にて容易に変形。		4.53	1	1	2	4/30	4		6.15				
96.07	1.10	7.80		粘土質砂礫	暗青灰		緩い	含水非常に多い。全体に粘土分多く含む。φ2～20mmの角礫及び細～中砂主体。		6.15	2/13	2/7	6/30		6		7.15				
94.87	1.20	9.00		腐植土	暗茶褐		軟らかい	含水少。炭化物多く、一部新鮮な木片含む。		7.45	1	1	2	4/30	4		8.15				
91.67	3.20	12.20		粘土	暗青灰～暗灰		中位の	含水中位～やや多い。粘性中位～強い。均質であるが不規則に腐植土や有機物を混入。GL-9.4m以深、厚さ23cm程度で細砂層を挟む。GL-10.0～10.5m間、藍鉄鉱(青色の斑点)多く含む。		8.45	1	2/14	2/8	5/32	5		9.15				
91.37	0.30	12.50		粘土質砂礫	暗青灰		中位の	含水多い。φ2～10mmの礫及び細～中砂主体。		9.47	2/16	1/6	2/8	5/30	5		10.15	1-P-4	物理		
90.17	1.20	13.70		粘土	暗青灰		中位の	含水やや多い。粘性強い。均質だが有機物点在。		10.15	2	2	3/12	7/32	7		10.45				
89.57	0.60	14.30		粘土質砂礫	暗灰		中位の	含水非常に多い。φ2～30mmの角～亜角礫及び粘土分多く含む細～中砂主体。		11.15	4	5	3/13	12/33	11		11.15				
89.07	0.50	14.80		礫混じり粘土	暗灰		中位の	含水少。粘性弱い。φ2～10mm礫、所々で混入。全体に微細～細砂を多く含む有機物点在。		12.15	4	5	3/13	12/33	11		12.15				
86.37	2.70	17.50		礫混じり粘土	暗灰～淡灰		中位の～非常に硬い	含水中位～やや多い。粘性、均質区間は強い、その他の区間は弱い。全体にφ2～10mmの礫を多く混入。最大φ30mm。所々で粘土質砂礫状区間分布。風化礫混在。		12.48	2/14	1/6	2/30		5		12.48				
83.87	2.50	20.00		粘土質砂礫	暗青灰		中位～密な	含水少～中位。強風化帯の可能性もあるが、硬質未風化礫の混在が認められるため土砂層と判断した。φ2～30mmの亜角礫及び粘土分を多く含む細～粗砂主体。風化礫も多い。		13.15	4	3	2	9/30	9		13.15	1-P-5	物理		
81.87	2.00	22.00		砂岩強風化帯	暗青灰～緑灰			岩石組織不明瞭。風化著しく試験は指圧にて崩せ、粘土混じり砂状となる。風化礫多く、指圧にて崩せる程度。		13.45	4	3	2	9/30	9		13.45				
80.87	1.00	23.00		砂岩風化帯	褐灰			岩石組織明瞭。風化進行し指圧で崩せ、粘土混じり砂状。		14.15	3	2	4/12	9/32	8		14.15	1-P-6	物理		
77.45	3.42	26.42		砂岩	褐灰			岩石組織明瞭。部分的に硬質区間を挟むが、風化が進行している区間優勢。試験は風化礫主体で、指圧にて崩せ、粘土混じり砂礫状となる。		14.45	3	2	4/12	9/32	8		14.45				
										15.15	3/12	2/8	4/12	9/32	8		15.15				
										16.15	3/11	3/11	3	9/32	8		16.15	1-P-7	物理		
										16.47	4	5	6	15/30	15		16.47				
										17.15	4	5	6	15/30	15						
										17.45	5	8	12	25/30	25						
										18.15	14	10	8	32/30	32		18.15	1-P-8	物理		
										18.45	4	6	10	20/30	20		18.45				
										19.15	6	7	16	29/30	29						
										19.45	6	10	14	30/30	30						
										20.15	18	26	16/3	60/23	78						
										20.45	16	40	4/1	60/21	86						
										21.15	60			60/8	225						
										21.45	24	20	16/7	60/27	67						

ボーリング柱状図

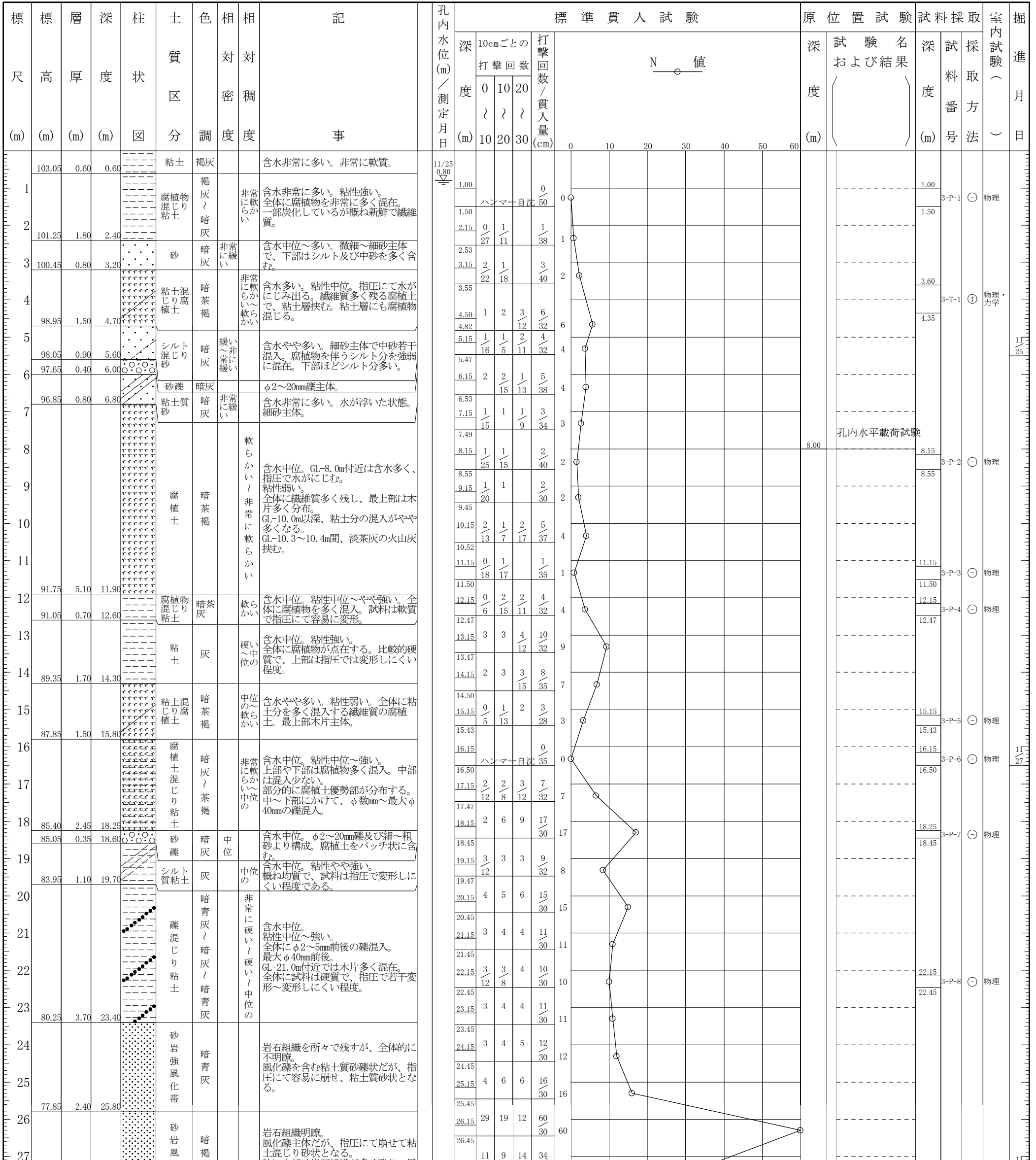
調査名 平成29年度 第231号 湖北広域行政事務センター

ボーリングNo.

事業・工事名 新施設整備事業土質調査業務委託

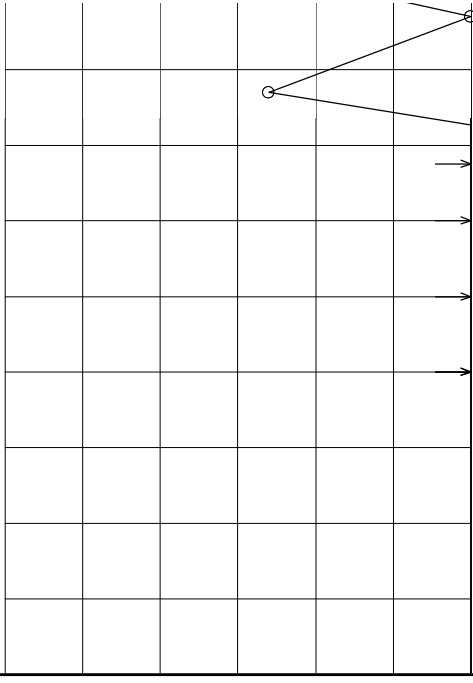
シートNo

ボーリング名	No. 3	調査位置	滋賀県長浜市木尾町 地内			北緯	35° 26' 32.06"				
発注機関	湖北広域行政事務センター			調査期間	平成 29年 11月 20日 ~ 29年 11月 24日			東経	136° 18' 1.70"		
調査業者名	日本水工設計株式会社滋賀事務所		主任技師	現場代理人	コア鑑定者		ボーリング責任者				
孔口標高	103.65m	角	180° 上 90° 下 0°	方	北 0° 270° 西 90° 東 180° 南	地盤勾配	鉛直 90° 水平 0°	使用機種	東邦製 D0-DR	ハンマー落下用具	半自動モンケン
総掘進長	31.00m	度	0°	向				エンジン	ヤンマー製 TF90V-E	ポンプ	東邦製 BG-3CR



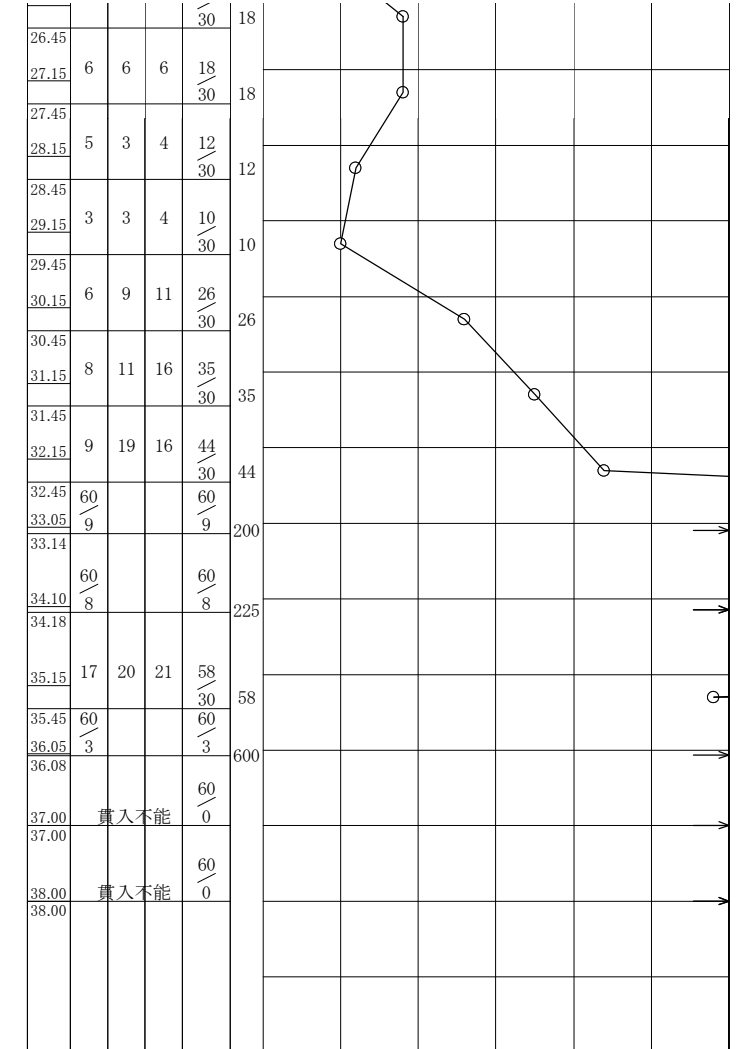
27				砂岩 風化帯	暗褐 灰	岩石組織明瞭。風化礫主体だが、指圧にて崩せて粘土混じり砂状となる。特に上部は岩石組織が多く残り、風化の程度が弱い。
28	75.65	2.20	28.00			
29				砂岩	茶灰	岩石組織明瞭。所々でダイヤモンドビット使用が適当な硬質礫を含むが、全体的には風化の進行した区間が優勢で風化礫主体となる。部分的に粘土化が著しい箇所が分布する。
30						
31	72.65	3.00	31.00			
32						
33						
34						

				30	60
26.45					
27.15	11	9	14	34	
27.45				30	
28.15	16	44		60	
28.35				20	
29.00	貫入不能			60	
29.00				0	
30.00	貫入不能			60	
30.00				0	
31.00	貫入不能			60	
31.00				0	



11	28
11	29

27				シルト質砂礫	暗青灰	中位	含水少位~中位。下部ほど含水多くなる傾向。最下部はやや多い。強弱にシルト分を含む細~中砂及びφ2~30mm前後の角~亜角礫主体。粗砂少量混在。また、有機物若干混入。上部はシルト分を多く含む。
28	75.41	2.25	28.25	礫混じり腐植土質粘土	暗青~暗茶褐	硬い	含水中位。粘性中位~強い。暗青灰の粘土と腐植土が雑多に混じる。枝片混在。礫はφ2~5mm前後。最大礫径φ30mm前後。
29	73.76	1.65	29.90	砂岩強風化帯	暗青灰	中位	含水少位。全体にシルト分を多く含む細~中砂主体。
30	73.31	0.45	30.35	砂岩風化帯	暗青灰		岩石組織を所々に残すが、風化著しく試料は指圧で崩せる。礫も風化礫化しており指圧で崩せる。土軟硬区分は土砂相当。
31							
32							
33	70.81	2.50	32.85				
34							
35				砂岩	茶褐		岩石組織を明瞭に残し、礫も硬質となる。全体に風化は進行しており、試料は指圧にて崩せ、砂礫状となる。部分的にダイヤモンドビット掘削が妥当な硬質区間が分布するが、全体的には風化が進行している区間が優勢。土軟硬区分は軟岩相当。
36							
37							
38	65.66	5.15	38.00				
39							



27.15	物理	
27.45		
29.15	物理	
29.45		

ボーリング柱状図

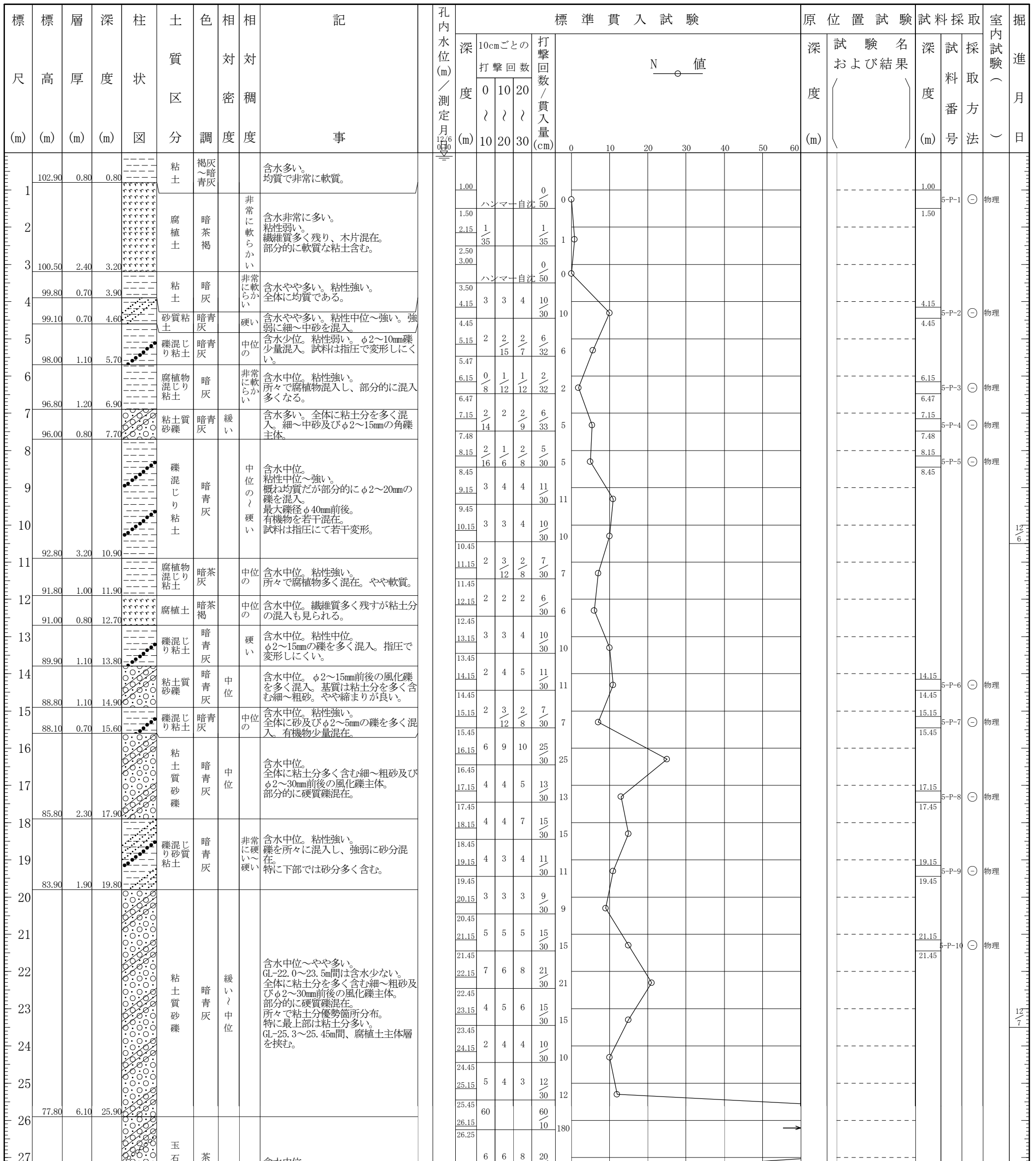
調査名 平成29年度 第231号 湖北広域行政事務センター

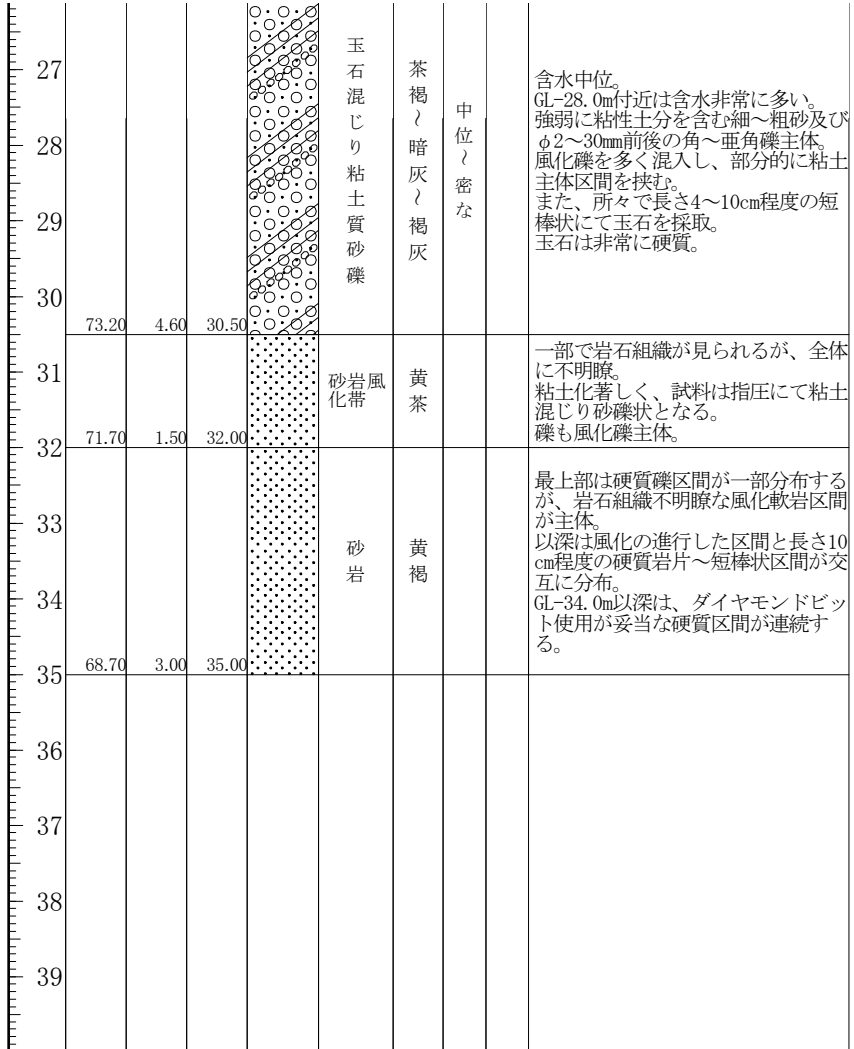
ボーリングNo

事業・工事名 新施設整備事業土質調査業務委託

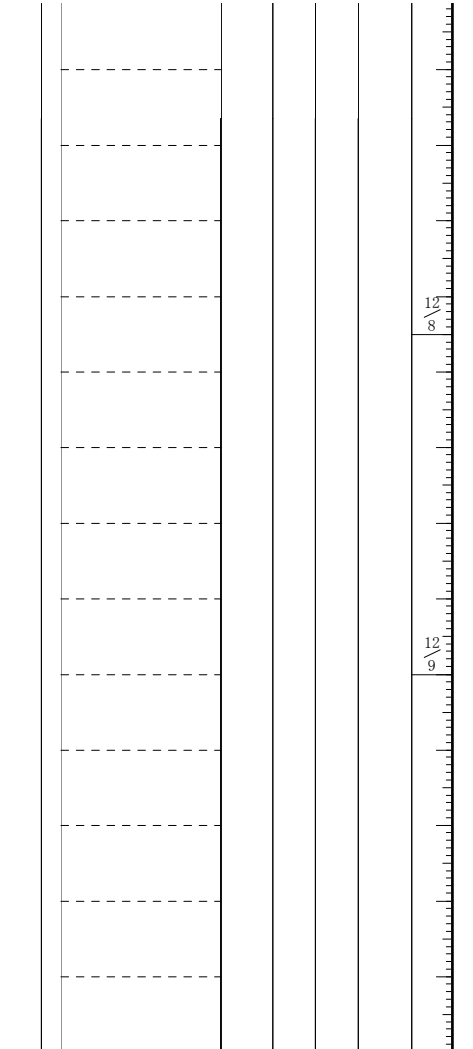
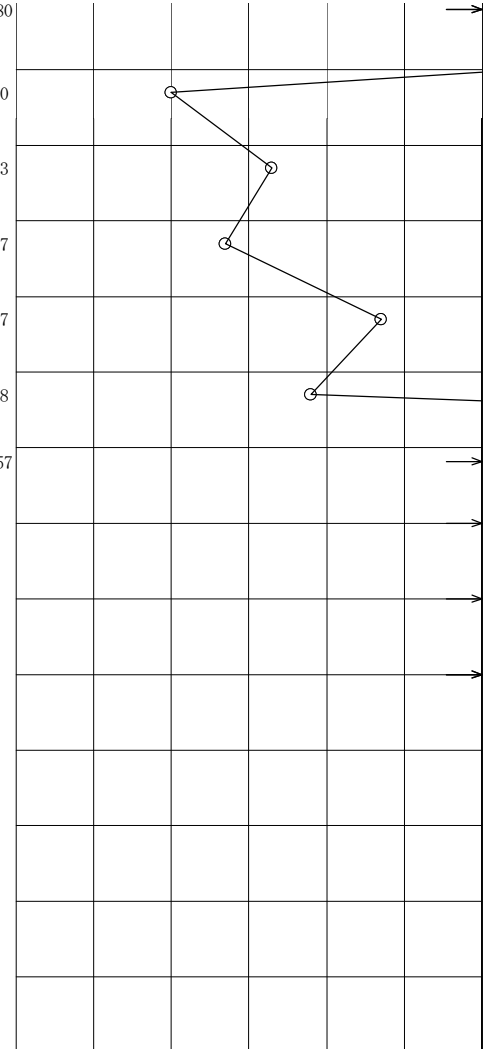
シートNo

ボーリング名	No. 5		調査位置	滋賀県長浜市木尾町 地内			北緯	35° 26' 33.66"					
発注機関	湖北広域行政事務センター			調査期間	平成 29年 12月 6日 ~ 29年 12月 10日			東経	136° 18' 8.98"				
調査業者名	日本水工設計株式会社滋賀事務所		主任技師	現場代理人	コア鑑定者		ボーリング責任者						
孔口標高	103.70m	角	180° 上 90° 下 0°	方	北 0° 270° 西 90° 東 180° 南	地盤勾配	鉛直 0° 水平 0°	使用機種	東邦製 D0-DR		ハンマー落下用具	半自動モンケン	
総掘進長	35.00m	度	0°	向				エンジン	ヤンマー製 TF90V-E		ポンプ	東邦製 BG-3CR	





26.25				10	180
27.15	6	6	8	20	30
27.45					
28.15	11	9	13	33	30
28.45					
29.15	7	10	10	27	30
29.45					
30.15	10	17	20	47	30
30.45					
31.15	8	15	15	38	30
31.45	60			60	7
32.15	7			60	7
32.22				60	0
33.00				貫入不能	
33.00					
34.00				貫入不能	60
34.00					0
35.00				貫入不能	60
35.00					0



12
8

12
9

ボーリング柱状図

調査名 平成29年度 第231号 湖北広域行政事務センター

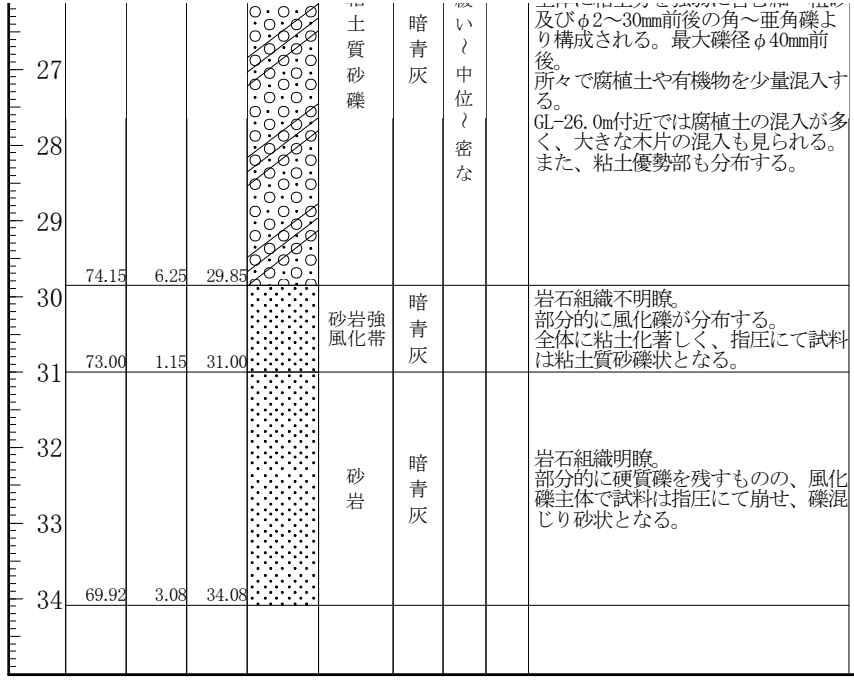
ボーリングNo

事業・工事名 新施設整備事業土質調査業務委託

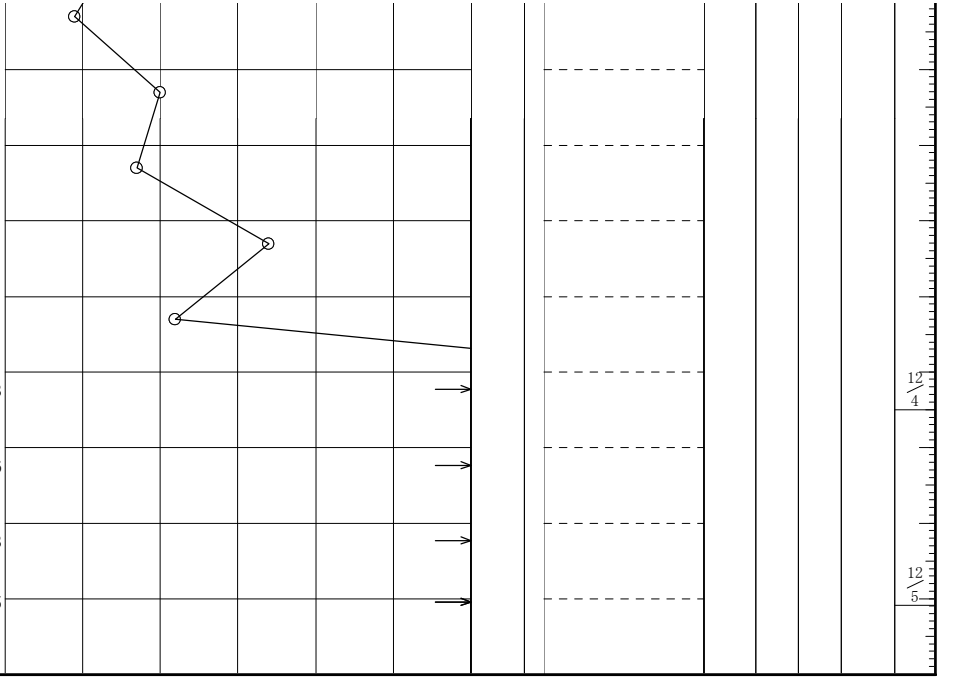
シートNo

ボーリング名	No. 6		調査位置	滋賀県長浜市木尾町 地内		北緯	35° 26' 30.95"						
発注機関	湖北広域行政事務センター			調査期間	平成29年11月30日～29年12月5日		東経	136° 18' 7.07"					
調査業者名	日本水工設計株式会社滋賀事務所		主任技師	現場代理人	コア鑑定者	ボーリング責任者							
孔口標高	104.00m	角	180° 上 90° 下 0°	方	北 0° 270° 西 90° 東 180° 南	地盤勾配	鉛直 90° 水平 0°	使用機種	試錐機	東邦製 D0-DR	ハンマー落下用具	半自動モンケン	
総掘進長	34.08m	度	0°	向		エンジン	ヤンマー製 TF90V-E	ポンプ	東邦製 BG-3CR				

標尺 (m)	層高 (m)	厚 (m)	深 (m)	柱状図	土質区分	色調	相対密度	相対稠度	記号	孔内水位 (m) / 測定月日	標準貫入試験						原位置試験	試料採取	室内試験 (掘進月日)	
											深 (m)	10cmごとの打撃回数	打撃回数 / 貫入量 (cm)	N 値	深 (m)	試験名				深 (m)
102.30	1.70	1.70	1.70		粘土	褐灰			非常に軟らかい	11/30 0.60	1.00	ハンマー自沈	0	0	0	45	0	6-P-1	物理	
					腐植土	暗茶褐			非常に軟らかい		1.45	ハンマー自沈	0	0	0	50	0	6-T-1	物理・力学	
					粘土	暗灰			中位の		2.00	ハンマー自沈	0	0	0	50	0			
99.20	3.10	4.80	4.80		腐植土混じり粘土	暗灰			非常に軟らかい		4.00	ハンマー自沈	0	0	0	50	0			
					粘土	暗灰			中位の		4.50	ハンマー自沈	0	0	0	50	0			
98.20	1.00	5.80	5.80		粘土	暗灰			中位の		5.15	2/14	1/6	2/11	5/31	5				
					腐植土混じり粘土	暗灰			非常に軟らかい		5.46	0/11	1/14	1	2/35	2				
96.50	1.70	7.50	7.50		粘土	暗青灰			中位の		6.50	0	1	1	2/30	2		6-P-2	物理	
					粘土	暗青灰			中位の		7.15	0	1	1	2/30	2				
					腐植土	暗茶褐			軟らかい		7.45	2/14	2/11	2	6/35	5				
					粘土	暗青灰			軟らかい		8.15	1	1	2/15	4/35	3				
					腐植土	暗茶褐			軟らかい		8.50	1	1	1	3/30	3				
					粘土	暗青灰			中位の		9.40	1	1	2/15	4/35	3				
					腐植土	暗茶褐			軟らかい		9.75	1	1	1	3/35	3				
					粘土	暗青灰			中位の		10.15	1	1	1	3/35	3				
					腐植土	暗茶褐			軟らかい		10.50	3	2	2	7/30	7				
92.00	4.50	12.00	12.00		粘土	暗青灰			中位の		11.15	3	2	2	7/30	7		6-P-3	物理	
					腐植土	暗茶褐			軟らかい		11.45	1	1	2	4/33	4				
					粘土	暗青灰			中位の		12.15	1	1	2	4/33	4				
					腐植土	暗茶褐			軟らかい		12.48	1	1	1	3/30	3				
89.60	2.40	14.40	14.40		粘土	暗青灰			中位の		13.15	1	1	1	3/30	3				
					腐植土	暗茶褐			軟らかい		13.45	2	2	3	7/33	6				
					粘土	暗青灰			中位の		14.15	3	3	3	9/30	9				
					腐植土	暗茶褐			軟らかい		14.48	5	5	4	14/30	14				
88.00	1.60	16.00	16.00		粘土	暗青灰			中位の		15.15	3	3	3	9/30	9		6-D-1	物理・力学	
					腐植土	暗茶褐			軟らかい		15.45	5	5	4	14/30	14				
87.00	1.00	17.00	17.00		粘土	暗青灰			中位の		16.15	3	3	3	9/30	9		6-P-4	物理	
					腐植土	暗茶褐			軟らかい		16.45	3	3	3	9/30	9				
					粘土	暗青灰			中位の		17.15	4	5	5	14/30	14				
					腐植土	暗茶褐			軟らかい		17.45	4	5	5	14/30	14				
					粘土	暗青灰			中位の		18.15	4	5	5	14/30	14				
					腐植土	暗茶褐			軟らかい		18.45	4	5	5	14/30	14				
					粘土	暗青灰			中位の		19.15	2	1	1	4/30	4				
					腐植土	暗茶褐			軟らかい		19.45	2	1	1	4/30	4				
					粘土	暗青灰			中位の		20.15	3	3	4	10/30	10				
					腐植土	暗茶褐			軟らかい		20.45	3	3	4	10/30	10				
					粘土	暗青灰			中位の		21.15	2	1	2	5/30	5				
					腐植土	暗茶褐			軟らかい		21.45	2	1	2	5/30	5				
					粘土	暗青灰			中位の		22.15	4	4	3	11/30	11				
					腐植土	暗茶褐			軟らかい		22.45	4	4	3	11/30	11				
					粘土	暗青灰			中位の		23.15	5	5	4	14/30	14				
					腐植土	暗茶褐			軟らかい		23.45	5	5	4	14/30	14				
					粘土	暗青灰			中位の		24.15	5	5	5	15/30	15				
					腐植土	暗茶褐			軟らかい		24.45	5	5	5	15/30	15				
					粘土	暗青灰			中位の		25.15	1	3	5	9/30	9				
					腐植土	暗茶褐			軟らかい		25.45	3	6	11	20	20				
					粘土	暗青灰			中位の		26.15	3	6	11	20	20				
					腐植土	暗茶褐			軟らかい		26.45	3	6	11	20	20				



26.45				30	9
27.15	3	6	11	20	
27.45					
28.15	5	5	7	17	
28.45					
29.15	9	12	13	34	
29.45					
30.15	6	7	9	22	
30.45	28	32	60	113	
31.15		6	16		
31.31					
32.15	24	36	60	106	
32.32		7	17		
33.15	28	32	60	113	
33.31		6	16		
34.00	60		60	225	
34.08	8		8		



12/4

12/5

