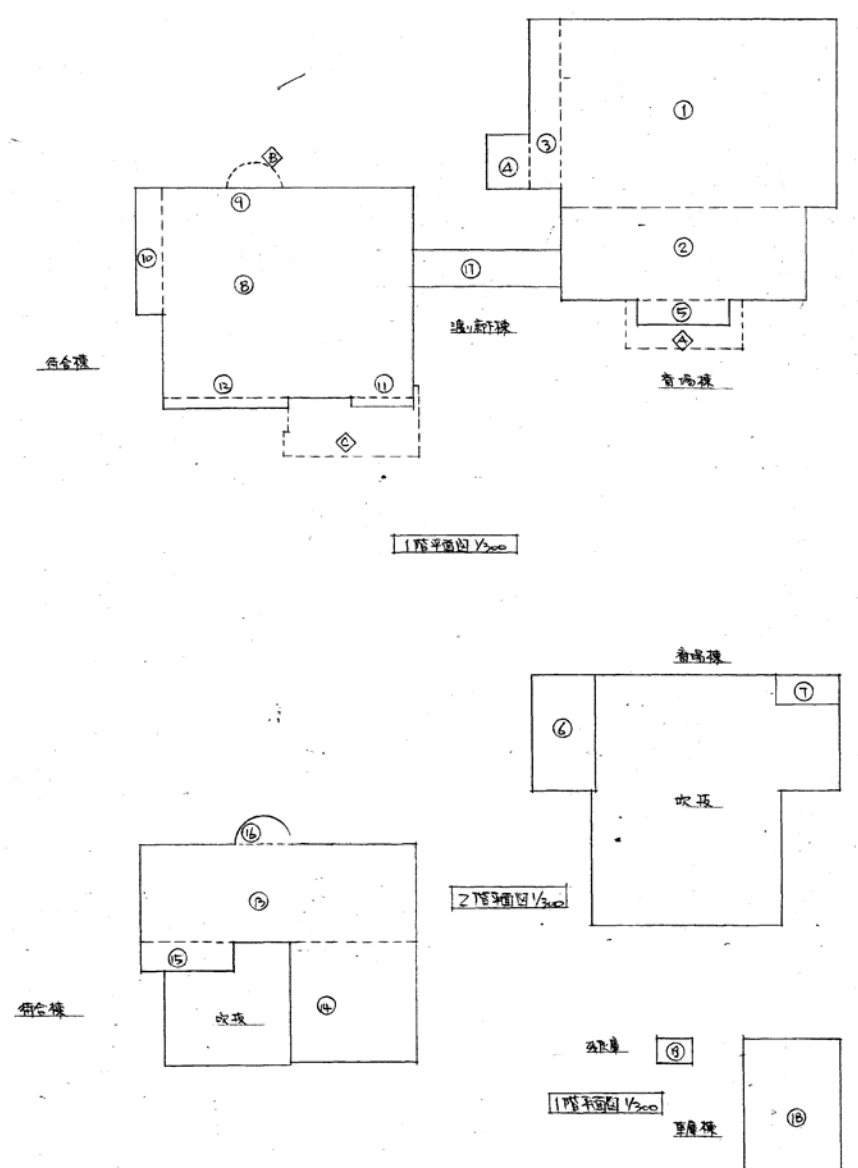
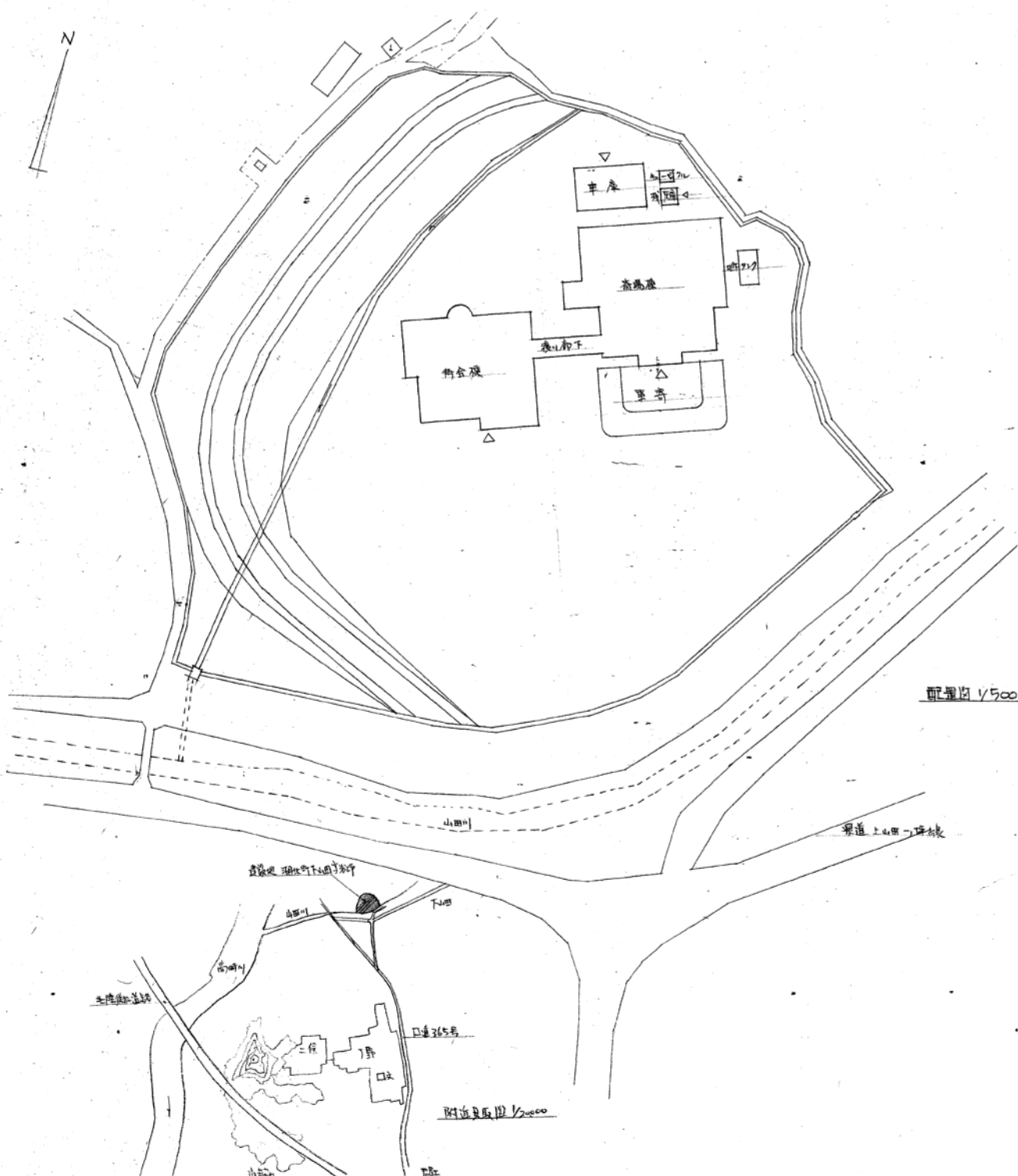
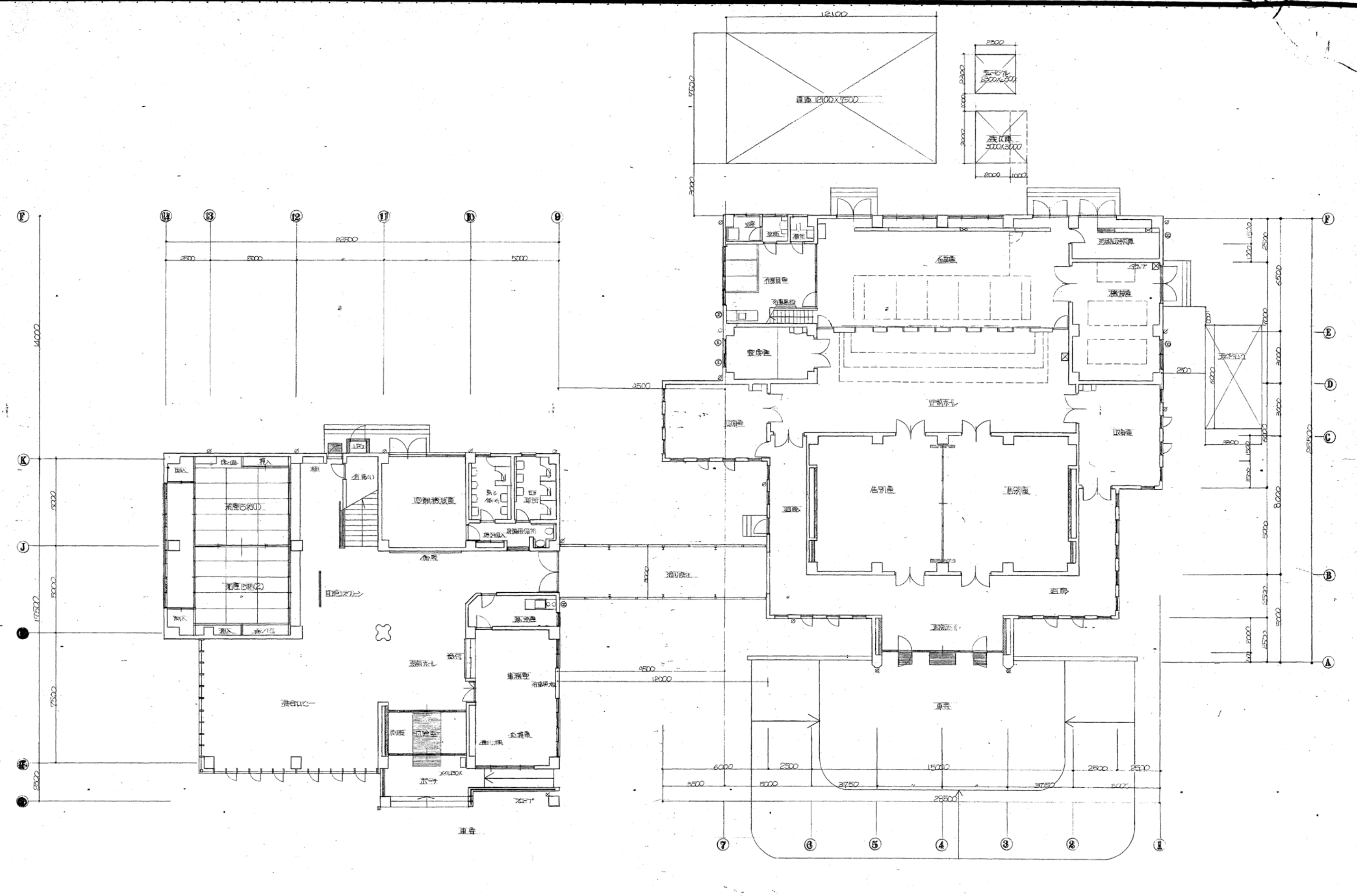


資料10 既存施設参考図

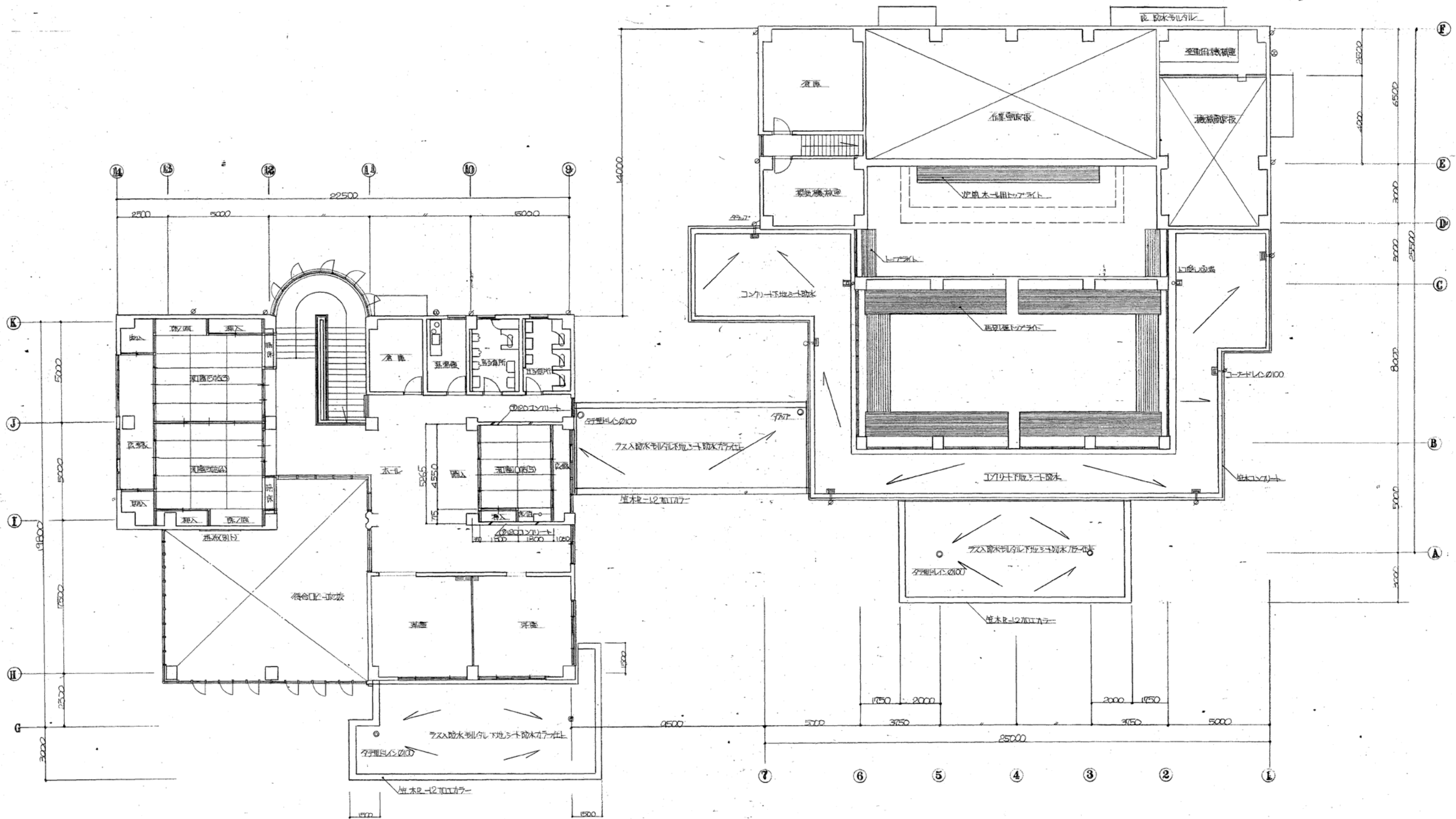


階名	倉庫棟 (626.90)	待合棟 (671.96)	測候所棟 (36.00)	警備棟(60.00)	待合(6.00)	計(1436.00)
1階 床面積	① 19.70 × 22.50 348.75	⑧ 17.20 × 20.45 351.74	⑪ 12.00 × 3.00	⑩ 12.00 × 7.90	⑬ 2.00 × 3.00	
	② 7.50 × 20.00 150.00	⑨ 1.15 × 0.80 0.92				
	③ 2.50 × 14.00 35.00	⑩ 2.00 × 10.45 21.423				
	④ 4.50 × 3.30 15.15	⑪ 5.00 × 0.75 3.75				
	⑤ 7.50 × 2.00 15.00	⑫ 1.00 × 10.45 10.45				
	564.70	388.283	36.00	95.99	6.00	1090.373
2階 床面積	⑥ 5.20 × 9.50 49.40	⑭ 7.975 × 22.50 179.438				
	⑦ 2.50 × 5.30 13.25	⑮ 7.475 × 10.215 76.357				
		⑯ 2.475 × 7.765 19.216				
		⑰ 3.4 × 2.45 × 2.35 × 0.5 8.670				
	62.40	283.683				346.083
建築 面積	①②③④⑤ 564.70	⑧⑩⑫ 383.413				
	④ 19.25 × 2 + 7.5 × 2.0 19.00	⑬ 2.35 × 0.5 8.070				
		⑰ 0.4 × 5.8 × 10 × 4 × 0.5 × 2.0 51.90				
	583.70	444.183	36.00	95.99	6.00	1165.273

MEMO	作製年月日	承任	担当	製図	こもれび苑新築工事	設計図	縮尺(A1)	整理番号	図面No.
	年 月 日				附近見取図 配置図 面積表		1/500 1/300	0004	1



MEMO	作製年月日	承任	担当	製図	こもれび苑新築工事	設計図	縮尺(A1)	整理番号	図面No.
	年 月 日				図 面	1F平面図	1/500	001	2



MEMO	作製年月日	承	担	製	こもれば新築工事 図面 2F平面図	設計図 縮尺(A1) S1:100	整理番号 0002	図面No. 3
	年 月 日							